

Leitfaden für Spiele unter Corona Bedingungen



Regeln und Hygienebestimmungen

Version 01 – Gültig ab 20.08.2020

Allgemeine Hygiene- und Distanzregeln



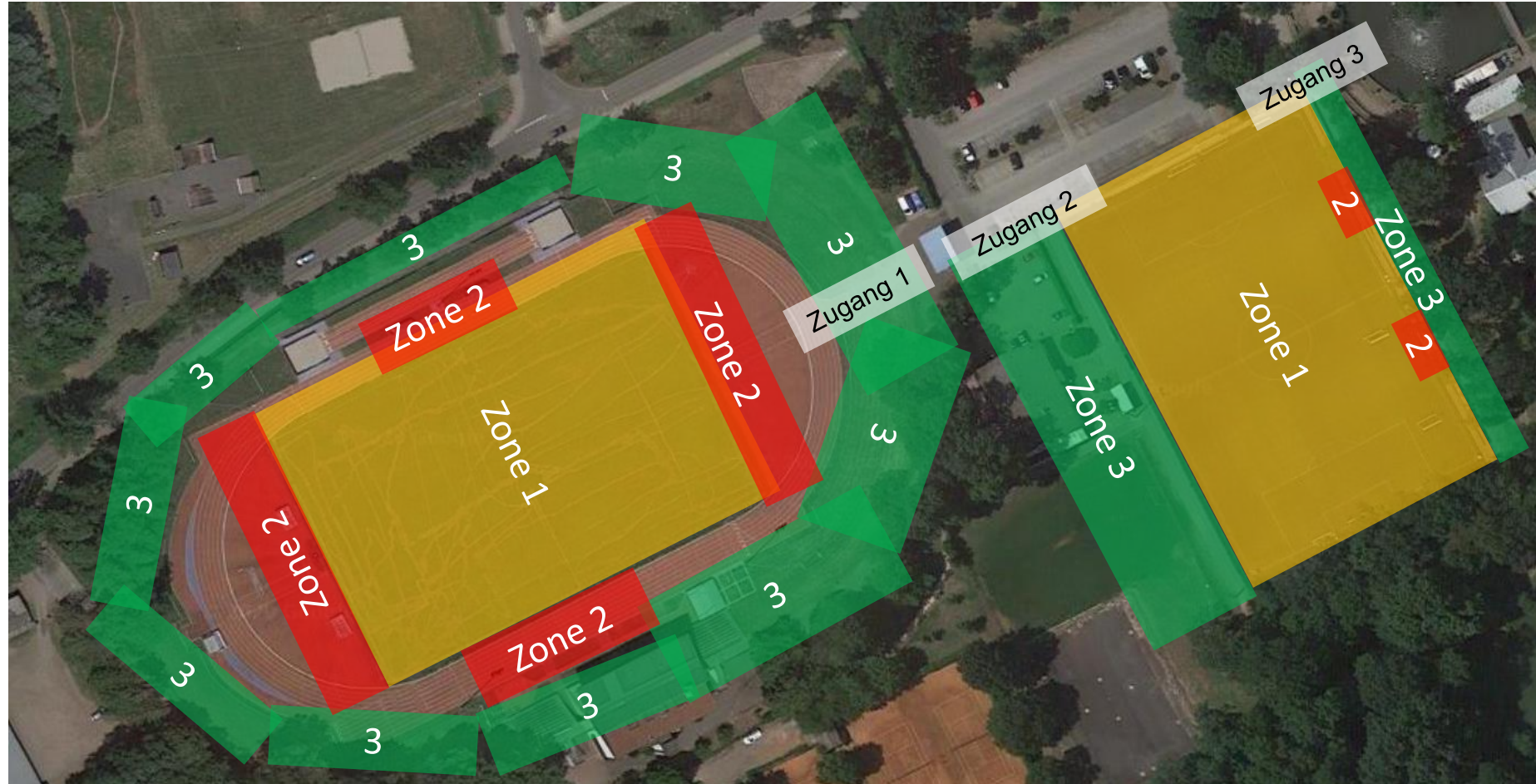
- Händewaschen (mindestens 30 Sekunden und mit Seife) oder Nutzung von Desinfektionsmittel vor und direkt nach der Trainingseinheit
- Keine körperlichen Begrüßungsrituale (zum Beispiel Händedruck) durchführen
- Mitbringen eigener Getränkeflasche, die zu Hause gefüllt wurde (Spieler)
- Vermeiden von Spucken und von Naseputzen auf dem Spielfeld
- Vermeiden von Abklatschen, In-den-Arm nehmen und gemeinsamen Jubeln
- Abstand von mindestens 1,5 Metern bei Ansprachen im Freien. Bei nicht vermeidbaren Ansprachen in geschlossenen Räumen zusätzliches Tragen von Mund-Nase-Schutz
- Verwendete Trainingsleibchen sind nach dem Training/Spiel zu waschen
- Liegt eines der folgenden Symptome vor, muss die Person dringend zu Haus bleiben bzw. einen Arzt kontaktieren: Husten, Fieber (ab 38° Celsius), Atemnot, Erkältungssymptome
- Bei positivem Test auf das Coronavirus gelten die behördlichen Festlegungen zur Quarantäne. Die betroffene Person wird mind. 14 Tage aus dem Trainings- und Spielbetrieb genommen.
- Bei allen am Spiel beteiligten sollte vorab der aktuell Gesundheitszustand erfragt werden.

Vor dem Spiel



- Alle Trainer (Heim- und Gastmannschaft) erhalten das vorliegende Hygienekonzept VOR der Anreise zur Weiterleitung an die Spieler und Eltern. Mit dem Betreten des Sportgeländes wird den Regeln von allen Beteiligten zugestimmt.
- Zuständiger Ansprechpartner und Verantwortlicher für **das jeweilige Spiel** ist der Trainer/Betreuer des FC Bienwald Kandel laut Spielbericht
- Bei grundsätzlichen Fragen kann sich jederzeit an den Hygienebeauftragten des FC Bienwald Kandel gewandt werden.
Annette Jung (+49 1511 2054540)
- Der Spielberichtsbogen ist von allen sorgfältig auszufüllen, um die Anwesenheit zu dokumentieren. Die Anzahl der Teamoffiziellen pro Team sollte max. 5 Personen sein.

Zonierung des Sportgeländes



Zone 1 -
Spielfeld

Zone 2 -
Umkleide

Zone 3 -
Zuschauer

Anmerkung:
Spiele im Stadion:
- Zugang 1

Spiele auf
Kunstrasen
- Zugänge 2 & 3

Sportgelände – Zone 1 Spielfeld/Innenraum



- In diese Zone haben ausschließlich folgende Personen Zugang
 - Spieler
 - Trainer
 - Teamoffizielle
 - Schiedsrichter
 - Hygienebeauftragte
 - Verbandsbeauftragte
 - Sanitäts- und Ordnungsdienst

Sportgelände – Zone 2 Umkleidekabine



- In diese Zone haben ausschließlich folgende Personen Zugang
 - Spieler
 - Trainer
 - Teamoffizielle
 - Schiedsrichter
 - Hygienebeauftragte
 - Vertreter Presse (nur nach vorheriger Anmeldung beim Verein)
- Die Nutzung erfolgt unter Einhaltung der Abstandsregeln
- In sämtlichen Innenbereichen ist ein Mund-Nasenschutz zu tragen
- Der Umkleidebereich ist nach Nutzung, wenn möglich bereits während der Nutzung gründlich quer zu lüften
- Der Aufenthalt ist auf ein notwendiges Minimum zu beschränken
- Teamansprachen wenn möglichst im Freien mit Mindestabstand
- Die Kabinen sind regelmäßig zu reinigen

Sportgelände – Zone 2 Umkleidekabine



- **Nutzung der Dusch-/Sanitär Bereiche**
 - Abstandsregeln gelten auch in den Duschen. Nicht mehr als 5 Personen gleichzeitig in der Dusche (Siehe aktuelle Aushänge im Kabinenbereich)
 - Die sanitären Einrichtungen sind regelmäßig zu lüften und zu reinigen
 - Es wird empfohlen wenn möglich zu Hause zu duschen

- **Weg zum Spielfeld**
 - Die Mindestabstandsregelung gilt auf dem Weg zum Spielfeld zu jeder Zeit
 - Wenn möglich sollten die Teams räumlich und/oder zeitlich getrennt sein

Um die Abstandsregelung zu gewährleisten, gelten die max. zulässigen Personenzahlen je Kabine!

Sportgelände – Zone 3 Zuschauerbereich



Diese Zone umfasst den frei zugänglichen Außenbereich der Sportanlagen (auch überdacht). Für alle Zonen ist die Gesamtpersonenzahl nach jeweils gültiger Rechtslage einzuhalten. Derzeit gilt nach 10. CoBeLOV max. 350 Personen.

Die Zugänge, Wegeführung und Beschilderung der jeweiligen Sportplätze sind Vor Ort zu beachten.

Bei Nichteinhaltung macht der Verein von seinem Hausrecht Gebrauch und verweist Personen vom Sportgelände!

Die Möglichkeit der Wasch- und Desinfektionsmöglichkeit ist an den Zugängen und in den Toiletten ausreichend gegeben

Hinweise für die Teams



Kontrolle Schiedsrichter: Diese erfolgt wenn möglich im Freien. Ansonsten gelten die Bestimmungen für das Verhalten in geschlossenen Räumen

Einlaufen der Teams: Teams dürfen sich nicht gemeinsam aufstellen, keine gemeinsames Einlaufen und kein Handshake.

Trainerbänke/Technische Zone: Alle auf dem Spielbericht eingetragene Teamoffiziellen haben sich während des Spiels in der Technischen Zone (Zone 2) aufzuhalten.

Halbzeit/Pausen: In den Pausen verbleiben nach Möglichkeit alle Spieler, Betreuer und Schiedsrichter im Freien

Hinweise für die Zuschauer



Der **Mindestabstand** muss gewahrt werden

Die Kontaktdaten müssen zwingend erfasst werden, um Infektionsketten nachverfolgen zu können. Dies erfolgt am Zugang über Listen. Die Daten werden nach einem Monat vernichtet.

Der Zugang zum Sportgelände wird strikt kontrolliert

In allen Innenbereiche (z.B. Toiletten) und am Kiosk wird **Mund-Nase-Schutz** empfohlen

Zone 3 darf nicht verlassen werden.

